

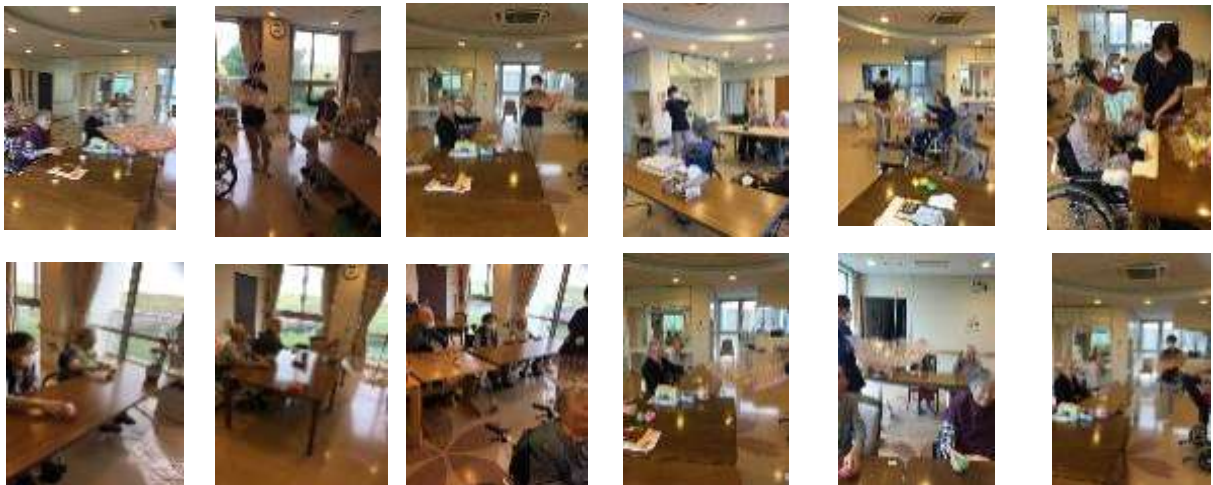
行事報告

新型コロナウイルス感染予防のため、ご利用者・ご家族の皆様には大変ご不便をおかけしております。また、面会制限等にご協力いただきまして有難うございます。緊急事態宣言延長に伴い予断を許されない状況が続いています。ご利用者の皆様への感染を予防するためにマスクの着用、手洗い、3密の回避等、感染防止に努めてまいります。



5月19日（金）お楽しみ会

ソーシャルディスタンスに気をつけながらジェスチャーゲームと玉入れを行いました。僅かな時間でしたがみなさんジェスチャーで知恵をしぼられ、玉入れは各丁目対抗で頑張りました。今月もフラワーサークルを開催しました。感染症予防のため居室や食堂等個々に分かれ、個別に職員がご一緒し、きれいに生けることができました。皆様、思い思いに生け花を楽しまれておりました♪



5月3・4日（月・火） 菖蒲湯

端午の節句にちなんで、お風呂に菖蒲を浮かべて菖蒲湯に入りました。ご利用者の皆様はそれぞれ菖蒲の香りを楽しみながら、「これで夏も大丈夫だね」と話され満足されておりました。



5月21日（月）フラワーサークル

今月もフラワーサークルを開催しました。感染症予防のため居室や食堂等個々に分かれ、個別に職員がご一緒し、きれいに生けることができました。皆様、思い思いに生け花を楽しまれておりました♪



ご家族の方へ

- 5月末まで加湿器を使用させていただきます。次回は11月より加湿器を使用します。ご持参されていない方は超音波式ではない加湿器をご持参下さい。また、加湿器をお持ちの方も、フィルター、カートリッジの交換が必要となりますので、ご持参をお願いいたします。
- 桜の里では、お食事もお食事の嘔吐状態に合わせた食事形態で提供させて頂いております。お持ち込みの食べ物で思わぬ事故につながる事がございます。不明な点がございましたら、お気軽に職員にお尋ねください。

桜の里

6月・7月の行事予定

6月 絵手紙作り
7月 七夕会

相談員より

- ・先月と2年の収入認定申告書を郵送させて頂いております。令和3年7月～の利用料の決定に必要となりますので、未提出の方は必要書類の提出を早急をお願い致します。
- ・居室に電気式蚊取り線香を使用しています。本体が無い方、薬液等無くなりましたら随時立て替えて購入させて頂きますのでご了承ください。
- ・6月より脱水予防で水分補給時スポーツドリンクを飲んでいただいている方もいらっしゃいます。こちらも、無くなり次第随時立て替えて購入させていただきますので、ご了承ください。
- ・新型コロナウイルス感染予防対策についてご理解と、ご協力有難うございます。今後の面会方法等は和光福祉会のホームページにけいさいさせていただきますので、ご確認ください。引き続き、ビデオ面会、窓越し面会は事前に確認の連絡を頂きますようお願いいたします。

看護師より

コロナウイルスによる感染予防に日々ご協力いただきありがとうございます。利用者の皆様のワクチン接種も無事終了した。2回目のワクチンは若干名の方が、発熱や倦怠感などみられましたが、2日位で体調は回復されました。桜の里の職員もワクチン接種が終了しています。少しずつ感染のリスクが少なくなっていますが、引き続き感染対策を気を付けていきます。

6月の健康診断は1丁目のご利用者様です。2丁目、3丁目のご利用者様の方は健康診断が終了していますので、勝海外科の方に受診をし結果を聞きに行くようにお願いします。



暫くの間、新型コロナウイルス感染予防にてボランティアさん等中止させて頂いております。

リハビリより

新型コロナウイルスによる外出自粛や運動不足により、例年より怪我や、熱中症で倒れたという話を多く聞きます。これから暑い季節になりますが、水分補給をしっかりとし、暑さに体を慣らしていきましょう。良い気候の時には、ご利用者の皆様は散歩や外気浴を行うようにしています。引きつづき、心も体も健康に、ウイルスに負けない体づくりをしていきたいと思っております。

ご家族の皆様も寒暖差により体調を崩されないようお気を付けください。

ドクターの往診日

6月	1日(火)	2・3丁目
	11日(金)	1丁目
	18日(金)	2・3丁目
	29日(火)	1丁目

小山歯科訪問日 毎週水曜日

訪問美容室

6月 11日(金)
15日(火)

社会福祉法人和光福祉会理念

高齢者が住み慣れた地域で、安心して過ごせるよう、より高度で充実した保健、医療、福祉サービスを提供するとともに、「福祉の里」の効率的な運営に寄与する

■基本方針

1. 福祉の使命を深く自覚し、地域に密着した福祉サービスを実現し社会に貢献する。
2. 施設福祉サービスと在宅福祉サービスの機能的連携を図り、要介護高齢者・障害者の自立と安定化を支援する。
3. ご利用者に対し、常に公平性・透明性及び客観性を確保し、満足の行くより良いサービスを提供すると共に、リスク防止及び苦情解決を最優先とする。
4. 常に安定した経営自立の認識を持つ。またサービスの低下につながらないよう配慮した上で、コスト削減への意識を強め、創意と工夫に努め、環境にも優しい事業者として心掛ける。
5. 職員は、和を持って一丸となり職務の遂行に努め、質の向上を図る。
6. 職員一人ひとりが優れた人材となることを目指し積極的に研修に参加すると共に繰り返し自己評価に取り組み自己啓発に励む。

編集後記

緊急事態宣言が6月20日まで延長になりました。ワクチン接種の迅速化がカギになりますが『一日100万回』を目標に感染防止とワクチン接種の二正面の作戦で成果を出す為の極めて大事な期間のようなので感染収束を願い気を引き締めてまいります。

大中

連絡先

〒351-0115
埼玉県和光市新倉8-23-2
ケアハウス桜の里
TEL 048-450-5656
FAX 048-466-4990
E-mail info@fukusi.or.jp
ホームページ
<http://www.fukusi.or.jp/>