



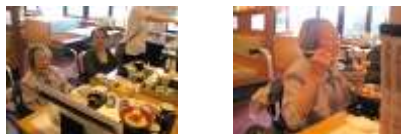
今年の夏は梅雨開けが遅く湿度の高い日が続いています。今から暑くなるようですが、集中豪雨など予期せぬ水害が増えておりどのような夏になるのか毎年変化があり読みずらくなってきました。気温と体温調整も難しく熱中症の危険が高まりますので無理をせずクーラー等使用してくださいね。熱中症対策をして暑い夏を乗り切りましょう！！



## 行事報告

### 7月17日（水）ドライブレストラン

昼の部は華屋与兵衛（大泉学園店）へ、おやつのはじまりはジョナサンでドライブを楽しみながら好きな物を召し上がって頂きました！当日は天候にも恵まれ、大人気なお寿司や天ぷらケーキ等を召し上がられ大満足でした。



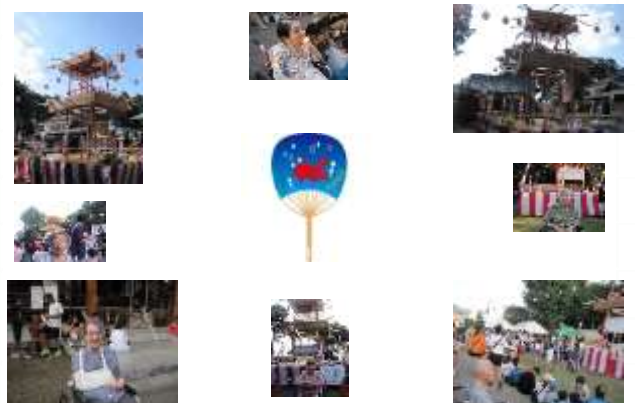
### 7月7日（日）七夕祭り

たくさんの短冊にみなさんの願い事を書いて頂きました。ご利用者とご家族が折り紙で色々な飾りを作ってくださいました。



### 7月27日（土）協和会盆踊り

本格的にやぐらが組まれ子どもたちが踊ったり、境内も浴衣を着た子供たちや近所の方で賑わい盆踊りの雰囲気を感じることができました。



## ご家族の方へ

- 11月～3月にかけて加湿器の使用、清掃等にご協力いただきまして有難うございました。次回11月より加湿器を使用しますので、各ご家庭でメンテナンスやフィルター、カートリッジの交換を宜しくお願いします。買い替えの場合は、超音波式ではない物をお願いします。
- 冷蔵庫をお持ちのご利用者の方は、ご面会ごとに冷蔵庫内の確認をお願い致します。
- 桜の里では、お食事もお各利用者の嚥下状態に合わせた食事形態で提供させて頂いています。お持ち込みの食べ物で思わぬ事故につながる事がございます。不明な点がございましたら、お気軽に職員にお尋ねください。

桜の里

## 相談員より

- ・新しい介護保険負担割合証、医療保険証の提出がまだの方は、確認の上お早めに提出をお願いします。
- ・平成31年度の収入申告書に関する書類提出ありがとうございます。提出していただきました書類をもとに対象収入を計算させて頂き、令和1年7月分の利用料から新しい階層区分での請求となります。階層認定に関しまして、決定通知を郵送させて頂きますが、ご不明な点等ございましたら、相談員までご連絡ください。
- ・お祭り等で外出行事を今後も予定しております。屋台、自販機等領収書が出ない場合がございますのでご了承下さい。

## 看護師より

- ・いよいよ暑さが本番となってきました。高齢者の熱中症になるのは、在宅中が半数に及ぶそうです。体感温度やのどの渇きを感じにくくなっているのが、原因といわれています。室温は温度計で確認をし、水分はこまめに摂取するようにし熱中症の予防をしましょう。
- 健康診断の結果をまだ勝海外科に取りに行かれていない方は、早めの受診をお願いします。
- 毎水・金・土曜日の午後と日曜・祭日は不在です。

## リハビリより

- ・やっと梅雨が明け、猛暑の夏がやってきました。暑さや気温の変化で体調を維持するのが難しい気候となっています。クーラーを活用し、水分・塩分補給をしっかりと行って、身体に無理のないようお過ごしください。
- ・居室での運動や、ご家族様と行う運動など、ご希望があれば個々に合った内容など検討しますので、お気軽にご相談ください。近年の夏は、非常に暑いです。屋外での運動の際には、朝夕などの涼しい時間帯を選び、熱中症に充分ご注意ください。

## ドクターの往診日

8月	2日(金)	3丁目
	8日(木)	1・2丁目
	21日(水)	3丁目
	23日(金)	1・2丁目

## 小山歯科訪問日 毎週水曜日

訪問美容室	8月	9日(金)
	8月	20日(火)

## 社会福祉法人和光福祉会理念

高齢者が住み慣れた地域で、安心して過ごせるよう、より高度で充実した保健、医療、福祉サービスを提供するとともに、「福祉の里」の効率的な運営に寄与する

### ■基本方針

1. 福祉の使命を深く自覚し、地域に密着した福祉サービスを実現し社会に貢献する。
2. 施設福祉サービスと在宅福祉サービスの機能的連携を図り、要介護高齢者・障害者の自立と安定化を支援する。
3. ご利用者に対し、常に公平性・透明性及び客観性を確保し、満足の行くより良いサービスを提供すると共に、リスク防止及び苦情解決を最優先とする。
4. 常に安定した経営自立の認識を持つ。またサービスの低下につながらないよう配慮した上で、コスト削減への意識を強め、創意と工夫に努め、環境にも優しい事業者として心掛ける。
5. 職員は、和を持って一丸となり職務の遂行に努め、質の向上を図る。
6. 職員一人ひとりが優れた人材となることを目指し積極的に研修に参加すると共に繰り返し自己評価に取り組み自己啓発に励む。

## 8月9月の行事予定

8月	3日(土)	下新倉サマーフェスタ 戸田花火大会
	7日(水)	夏祭り・スイカ割り
	17日(土)	新倉小夏祭り
9月	21日(土)	敬老会



## 8月のクラブ予定

\*急な中止や変更がある場合がございます。

### 8月

1日(木)	傾聴
2日(金)	傾聴
3日(土)	傾聴
5日(月)	傾聴
6日(火)	傾聴
7日(水)	傾聴
9日(金)	傾聴・体操
12日(月)	傾聴
13日(火)	傾聴
14日(水)	図書・フラワーサークル
19日(月)	傾聴
20日(火)	傾聴
21日(火)	傾聴・図書
23日(金)	傾聴
24日(土)	傾聴
25日(日)	ホーム喫茶
26日(月)	傾聴
27日(火)	傾聴
28日(水)	図書
30日(金)	体操



### 9月

1日(日)	傾聴
2日(月)	傾聴
3日(火)	傾聴
4日(水)	傾聴
5日(木)	傾聴
6日(金)	傾聴
9日(月)	傾聴
10日(火)	傾聴

## 編集後記

梅雨も明け、蒸し暑い毎日が続いています。スポーツ観戦が好きな私としては東京オリンピックがあと一年後となり、熱い戦いを楽しみにしながら、暑い毎日を元気に過ごしていきたいとおもいます。皆さまも体に気を付けてお過ごしください。

大中

## 連絡先

〒351-0115  
埼玉県和光市新倉8-23-2  
ケアハウス桜の里  
TEL 048-4450-5656  
FAX 048-466-4990  
E-mail info@fukusi.or.jp  
ホームページ  
<http://www.fukusi.or.jp/>