

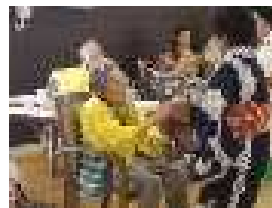


朝晩はだいぶ過ごしやすくなりましたが、日中は厳しい残暑が続いております。桜の里でも引き続き室温管理や水分摂取を促し、ご利用者様の体調管理に気をつけてまいります。  
そろそろ夏の疲れも出てくる時期なので、皆様も体調には十分お気を付け下さい。

## 行事報告

### 8月30日(水) 夏祭り

今年地域交流室の中央で婦人会の皆様が盆踊りを踊って下さいました。ご利用者、職員も一か月間練習し、輪の中に入って踊ることができました。昼食は豪華なバイキング形式の食事をしました。かにちらし寿司や天ぷらそうめんなど、お祭りにちなんだメニューが盛り沢山。踊ってお腹が空いていたので、皆様いつもより沢山召し上がっていました♪

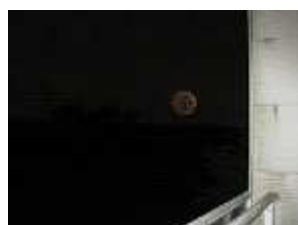


### 8月5日(土)

#### 戸田花火大会

#### 下新倉小サマーフェスタ

雨の続く日の中、運よくお祭りに参加することができました。戸田と朝霞の花火の両方がみることができ、とても喜ばれていました。



### 8月20日(日)

#### あかねの会

地域交流室にて、あかねの会の皆様が、様々な懐かしの曲を歌って下さいました。一緒に歌ったり、素敵な歌声に耳を傾けたりと素敵な時間を過ごしました。



## ご家族の方へ

●11月～3月までの加湿器の使用、清掃のご協力が難うございました。また、11月より加湿器を使用いたしますので、それまでに各ご家庭でメンテナンスやフィルターの確認を宜しくお願いいたします。

●冷蔵庫をお持ちのご利用者のご家族の方は、ご面会ごとに冷蔵庫内の確認をお願い致します。

●桜の里では、お食事もお各利用者の嚥下状態に合わせた食事形態で提供させて頂いております。お持ち込みの食べ物で思わぬ事故につながる事がございます。不明な点がございましたら、お気軽に職員にお尋ねください。 桜の里

## 相談員より

- ・10月、11月は地域のお祭り行事に参加する機会があります。その際、屋台等で買い物をする事がありますが、領収書がない場合があります。立て替えて処理させて頂きますが、ご不明点がございましたらお問い合わせください。
- ・ご家族アンケートのご回答が難うございます。貴重なご意見をもとにサービス提供をまいります。提出がまだの方は、提出のご協力をお願いします。
- ・ご家族懇談会を11/18(土) 午前に予定しております。詳細が決まり次第、ご案内させて頂きます。

## 看護師より

9月に入ると朝晩の気温差があり涼しく感じられます。一方、日中の気温は高く寒暖差に自律神経のバランスを崩しやすく体調を崩しやすい季節です。また食べ物のおいしい季節でもあります。しっかりと栄養を摂り体調をととのえて乗り切りましょう。

ご利用者様の皆様の体調不良の早期発見に努めたいと思います。また、面会時等、お気付きのことがありましたら、職員、看護師の方にこえをかけてください。

尚、今年の4、5、6月に行った健康診断の結果をまだお聴きになっていない方は、早めに勝海外科の方に受診をして面談して下さい。

## リハビリより

安定しないお天気、雨でも蒸し暑いなど、体には負担がかかる日が続いています。水分補給は忘れないよう心掛けて下さい。

台風の季節になり、急な気圧の変化で関節の痛みや頭痛などの体調不良が起こることも考えられます。頑張りすぎず、適度に運動を続けられるよう、運動方法などは是非ご相談ください。

## ドクターの往診日

9月 5日 (火)	1・2丁目
15日 (金)	3丁目
19日 (火)	1丁目
26日 (火)	2・3丁目

## 小山歯科訪問日 毎週水曜日

9月 8日 (金)	訪問美容室
9月 19日 (火)	

## 社会福祉法人和光福祉会理念

高齢者が住み慣れた地域で、安心して過ごせるよう、より高度で充実した保健、医療、福祉サービスを提供するとともに、「福祉の里」の効率的な運営に寄与する

### ■基本方針

1. 福祉の使命を深く自覚し、地域に密着した福祉サービスを実現し社会に貢献する。
2. 施設福祉サービスと在宅福祉サービスの機能的連携を図り、要介護高齢者・障害者の自立と安定化を支援する。
3. ご利用者に対し、常に公平性・透明性及び客観性を確保し、満足の行くより良いサービスを提供すると共に、リスク防止及び苦情解決を最優先とする。
4. 常に安定した経営自立の認識を持つ。またサービスの低下につながらないよう配慮した上で、コスト削減への意識を強め、創意と工夫に努め、環境にも優しい事業者として心掛ける。
5. 職員は、和を持って一丸となり職務の遂行に努め、質の向上を図る。
6. 職員一人ひとりが優れた人材となることを目指し積極的に研修に参加すると共に繰り返し自己評価に取り組み自己啓発に励む。

## 9月10月の行事予定

9月13日 (水)	すいとん作り
9月17日 (日)	敬老会
10月15日 (日)	下新倉氷川神社祭
10月25日 (水)	施設買物会

## 9月のクラブ予定

\*急な中止や変更がある場合がございます。

### 9月

1日 (金)	傾聴	
4日 (月)	傾聴	
5日 (火)	傾聴	
6日 (水)	傾聴	・図書
7日 (木)	傾聴	
8日 (金)	傾聴	・体操
11日 (月)	傾聴	
12日 (火)	傾聴	
13日 (水)	体操	
15日 (金)	傾聴	・体操
16日 (土)	傾聴	
18日 (月)	傾聴	
19日 (火)	傾聴	・図書
20日 (水)	図書	
22日 (金)	傾聴	
25日 (月)	傾聴	
26日 (火)	傾聴	
27日 (水)	傾聴	・図書
29日 (金)	傾聴	・体操

### 10月

2日 (月)	傾聴	5日 (木)	傾聴	
3日 (火)	傾聴	6日 (金)	傾聴	
4日 (水)	傾聴	・図書	9日 (月)	傾聴

## 編集後記

8月はずっと雨が降り、例年より幾分涼しいとおもっていましたが、晴れるとやっぱり暑くてついクーラーを点けてしまいます。もう少しで残暑も終わりますが、体調には気をつけて過ごしていきましょう。

井之上

## 連絡先

〒351-0115

埼玉県和光市新倉8-23-2

ケアハウス桜の里

TEL 048-4450-5656

FAX 048-466-4990

E-mail info@fukusi.or.jp

ホームページ

<http://www.fukusi.or.jp/>