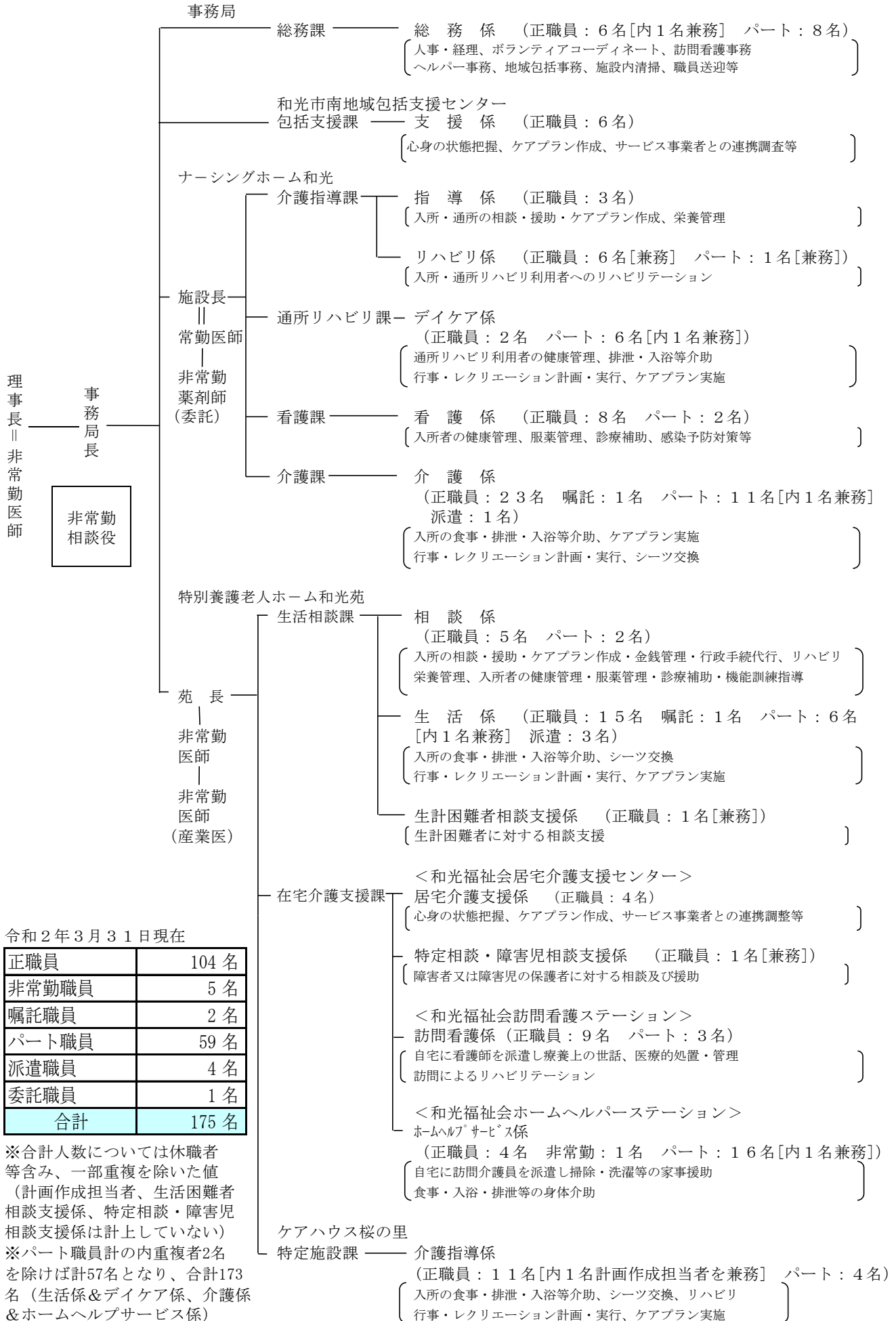


(1) 組織体制



令和2年3月31日現在

正職員	104名
非常勤職員	5名
嘱託職員	2名
パート職員	59名
派遣職員	4名
委託職員	1名
合計	175名

※合計人数については休職者等含み、一部重複を除いた値 (計画作成担当者、生活困難者相談支援係、特定相談・障害児相談支援係は計上していない)

※パート職員計の内重複者2名を除けば計57名となり、合計173名 (生活係&デイケア係、介護係&ホームヘルプサービス係)

